



Fusion Analysis

24 ตุลาคม 2556

นักวิเคราะห์: กมลชัย พลอินทวงษ์

เลขทะเบียนนักวิเคราะห์: 18239

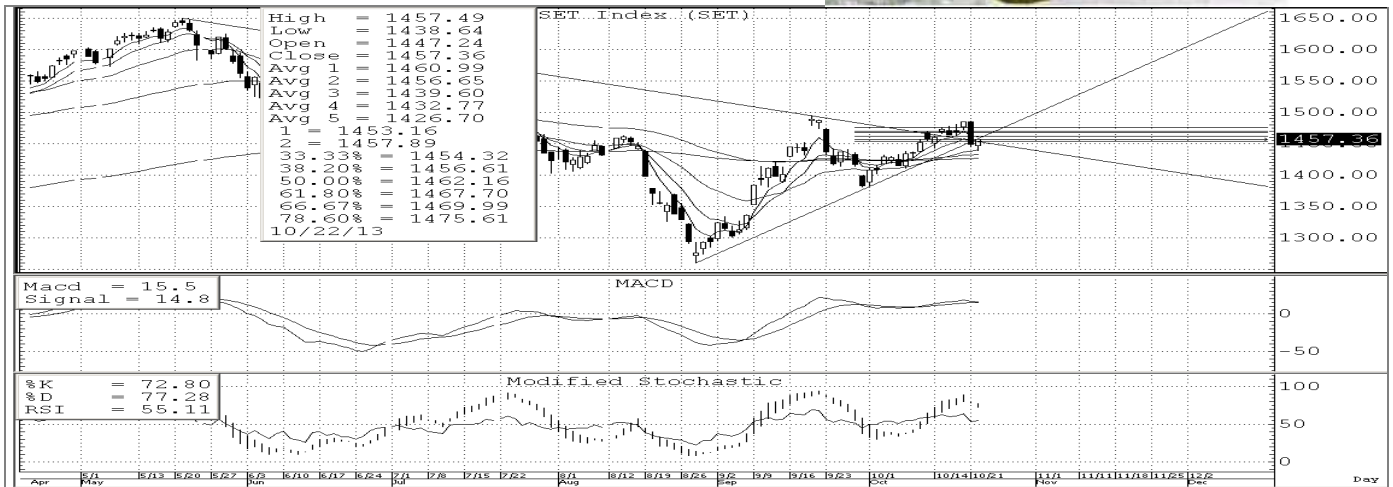
Tel. (662) 801 9100 ต่อ 9341

Kamolchai@trinitythai.com



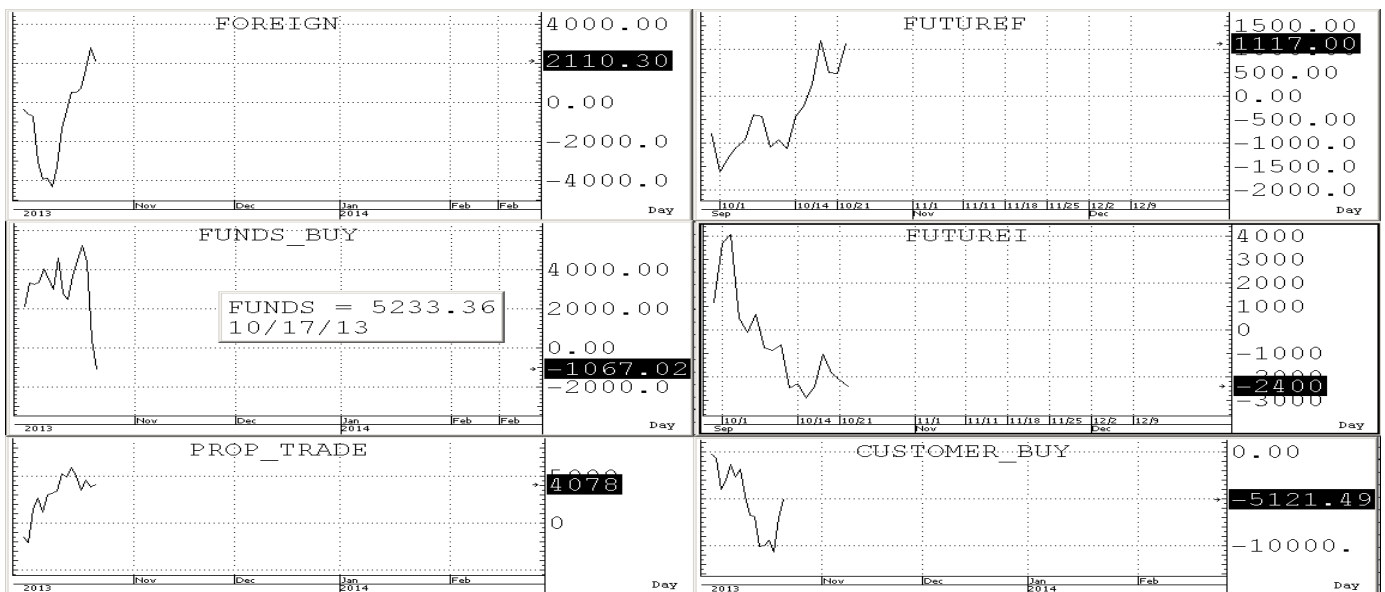
โอบ
 เลี้ยว
 ักย

Market Sense



SET INDEX 1,457.36 Volume 34,908 ล้านบาท

ดัชนีถอยลงไปทำ Low ของวันตรง support of EMA (25) ที่ 1,438 ก่อนจะเด้งกลับขึ้นมาปิดแถว ๆ High ของวันด้วย Volume ที่หดตัวลง จากวันก่อนโดยตราบดที่ยังคงยื่นปิดเหนือ EMA (10) ที่ 1,456 ได้อยู่ก็จะทำให้คงภาพเชิงบวกในช่วงสั้น ๆ ต่อ โดยมี s ลั้น ๆ ของ EMA (25) ที่ 1,443+/- 3 ก่อน ส่วน S ถัดไปก็อยู่แถว ๆ EMA (75&200) ที่ 1,430 +/- 3 โดยมี r ลั้นๆ ที่ถูกขยับลงมาแถวๆ EMA (5) ที่ 1,465+/- 3 ส่วน R ถัดไปก็อยู่ตรง 1,475 +/-



บริษัทหลักทรัพย์ ทรินิตี้ จำกัด, 179 อาคารบางกอก ซิตี้ ทาวเวอร์ ชั้น 25-26, 29 ถนนสาทรใต้ เขตสาทร กรุงเทพฯ 10120 โทรศัพท์ 0-2801-9100 โทรสาร 0-2343-9681

รายงานฉบับนี้จัดทำขึ้นโดยข้อมูลเท่าที่ปรากฏและเชื่อว่าเป็นที่น่าเชื่อถือได้แต่ไม่ถือเป็นการยืนยันความถูกต้องและความสมบูรณ์ของข้อมูลนั้นๆ โดยบริษัทหลักทรัพย์ ทรินิตี้ จำกัด ผู้จัดทำขอสงวนสิทธิ์ในการเปลี่ยนแปลงความเห็นหรือประมาณการต่างๆ ที่ปรากฏในรายงานฉบับนี้โดยไม่ต้องแจ้งล่วงหน้า รายงานฉบับนี้มีวัตถุประสงค์เพื่อใช้ประกอบการตัดสินใจของนักลงทุน โดยไม่ได้เป็นการชี้นำหรือชักชวนให้ นักลงทุนทำการซื้อหรือขาย หลักทรัพย์ หรือตราสารทางการเงินใดๆ ที่ปรากฏในรายงาน



SHORT-TERM TRADING

TRUE	Trading buy	ปิด: 9.25	แนวรับ: 9.15-8.95	แนวต้าน: 9.5-9.7
-------------	--------------------	------------------	--------------------------	-------------------------

ราคาถอยกลับลงมาหา support of Uptrend line & MAV ด้วยรูปแบบ DOJI STAR pattern ที่หากไม่หลุด 8.9 ลงมาให้ STOPLOSS ก็จะมีลุ้นพอที่จะเล่น Trading ขึ้นเพื่อหวัง Rebound ได้

High = 9.35
 Low = 9.05
 Open = 9.25
 Close = 9.25
 Avg 1 = 9.33
 Avg 2 = 9.19
 Avg 3 = 8.71
 Avg 4 = 8.22
 Avg 5 = 7.56
 1 = 9.84
 10/22/13

MACD Osc = 0.037
 Avg = 0.04
 Macd = 0.428
 Signal = 0.390

%K = 76.50
 %D = 82.52
 RSI = 58.32

Vol = 3.34246M
 Avg = 2871098.26

TTCL	Trading buy	ปิด: 38.0	แนวรับ: 37.5-35.5	แนวต้าน: 40-42
-------------	--------------------	------------------	--------------------------	-----------------------

ราคา Form triangle that wait for break out up with volume surge อยู่ดิ่งนั้นหากไม่หลุด 35.0 ลงมาให้ STOPLOSS ก็จะมีลุ้นพอที่จะเล่น Trading ขึ้นเพื่อหวัง Rebound ได้

High = 38.00
 Low = 36.00
 Open = 36.50
 Close = 38.00
 Avg 1 = 37.60
 Avg 2 = 37.73
 Avg 3 = 37.19
 Avg 4 = 33.16
 Avg 5 = 32.73
 Avg 6 = 31.71
 1 = 38.06
 3 = 43.63
 3 = 36.02
 10/22/13

MACD Osc = -0.24
 Avg = -0.24
 Macd = 0.97
 Signal = 1.21

%K = 62.11
 %D = 68.76
 RSI = 58.13

Vol = 13493.
 Avg = 13172.98

LH	Trading buy	ปิด: 11.3	แนวรับ: 11.1-10.6	แนวต้าน: 11.8-12.0
-----------	--------------------	------------------	--------------------------	---------------------------

ราคากำลังตั้งฐานแถวๆ support of MAV(75&200) อยู่ ดิ่งนั้นหากไม่หลุด 10.6 ลงมาให้ STOPLOSS ก็จะมีลุ้นพอที่จะเล่น Trading ขึ้นเพื่อหวัง Rebound ได้

High = 11.40
 Low = 11.00
 Open = 11.20
 Close = 11.30
 Avg 1 = 11.58
 Avg 2 = 11.55
 Avg 3 = 11.36
 Avg 4 = 10.75
 Avg 5 = 11.41
 Avg 6 = 10.79
 10/22/13

MACD Osc = -0.038
 Avg = -0.04
 Macd = 0.216
 Signal = 0.253

%K = 52.54
 %D = 64.15
 RSI = 50.99

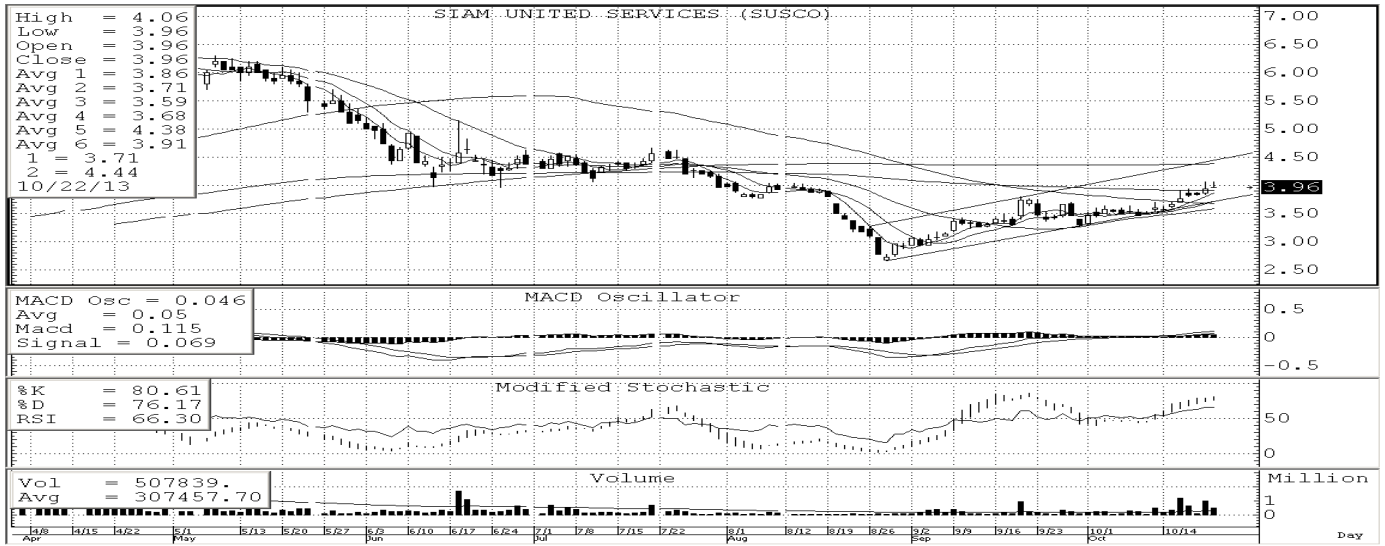
Vol = 290075.
 Avg = 228635.81

บริษัทหลักทรัพย์ ทรินิตี้ จำกัด, 179 อาคารบางกอก ซิตี้ ทาวเวอร์ ชั้น 25-26, 29 ถนนสาทรใต้ เขตสาทร กรุงเทพฯ 10120 โทรศัพท์ 0-2801-9100 โทรสาร. 0-2343-9681

รายงานฉบับนี้จัดทำขึ้นโดยข้อมูลเท่าที่ปรากฏและเชื่อว่าเป็นที่น่าเชื่อถือได้แต่ไม่เป็นการยืนยันความถูกต้องและความสมบูรณ์ของข้อมูลนั้นๆ โดยบริษัทหลักทรัพย์ ทรินิตี้ จำกัด ผู้จัดทำขอสงวนสิทธิ์ในการเปลี่ยนแปลงความเห็นหรือประมาณการณต่างๆ ที่ปรากฏในรายงานฉบับนี้โดยไม่ต้องแจ้งล่วงหน้า รายงานฉบับนี้มีวัตถุประสงค์เพื่อใช้ประกอบการตัดสินใจของนักลงทุน โดยไม่ได้เป็นการชี้นำหรือชักชวนให้ นักลงทุนทำการซื้อหรือขาย หลักทรัพย์ หรือตราสารทางการเงินใดๆ ที่ปรากฏในรายงาน



หุ้นปล่อยขาย (จับตา)



SUSCO ราคาแกว่งตัวขึ้นมาในกรอบของ Uptrend channel ดังนั้นหากไม่หลุดแนวรับของ EMA (10) ที่ 3.72 ลงมาให้ STOPLOSS ก็จะไม่ค่อยๆ ขึ้นมา test แนวต้านในลำดับถัดไปของ SMA (200) ที่ 4.4 +/- ได้โดยมีด่านสั้นๆ ที่ 4.1-4.2 ก่อน



SOLAR ราคากำลังตั้งฐานแถวๆแนวรับของ MAV (75&200) อยู่ดังนั้นหากไม่หลุดแนวรับที่ 5.7 ลงมาให้ STOPLOSS ก็จะไม่ค่อยๆ ขึ้นมา test แนวต้านในลำดับถัดไปที่ 6.8 +/- ได้โดยมีด่านสั้นๆ ที่ 6.5 ก่อน